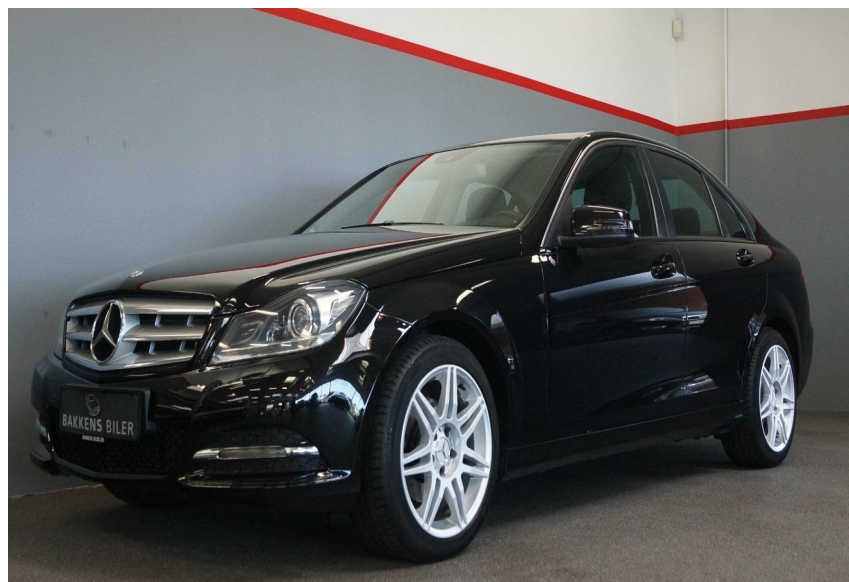
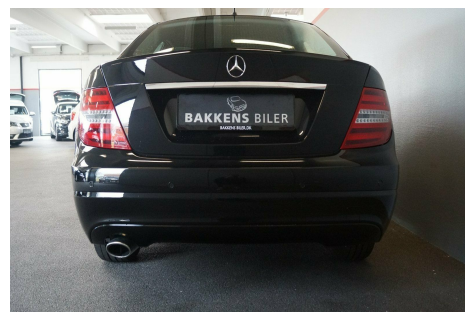
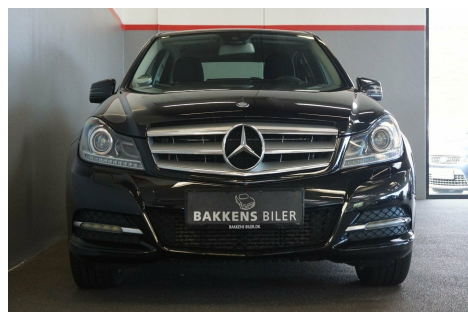


## Mercedes C220 · 2,2 · CDi aut. BE



**Pris: 199.900,-**

Type:	Personvogn
Modelår:	2013
1. indreg:	04/2013
Kilometer:	161.000 km.
Brændstof:	Diesel
Farve:	Sortmetal
Antal døre:	4



NYE 17" ALUFÆLGE! Aut.gear · xenonlys · navigation · fjernlysassistent · parkeringssensor i bag · integrerede børnesæder i bag · 2 zone klima · fuldaut. klima · fartpilot · sædevarme · 4x el-ruder · el-spejle med klapfunktion · cd/radio med aux/usb indgang · multifunktionsrat · 17" alufælge · el indst. forsæder · automatisk lys · LED kørellys · håndfrit til mobil · bluetooth · automatisk start/stop · fjernb. c.lås · kørecomputer · infocenter · auto. nedbl. bakspejl · regnsensor · udv. temp. måler · armlæn · isofix · bagagerumsdækken · kopholder · stofindtræk · splitbagsæde · lygtevasker · airbag · abs · antispin · esp · servo · hvide blink · indfarvede kofangere · diesel partikel filter · service ok--- Attraktiv finansiering både med og uden udbetaling tilbydes - Vi tager gerne deres bil i bytte! -- Ring 97209090 inden besigtigelse så I ikke køre forgæves

Motor	Ydelse	Transmission	Mål	Økonomi
Volume: 2,2	Effekt: 170 HK.	Baghjulstræk	Længde: 459 cm.	Tank: 66 l.
Cylinder: 4	Moment: 400	Gear: Automatgear	Bredde: 177 cm.	Km/l: 20,8 l.
Antal ventiler: 16	Topfart: 231 ktm/t.		Højde: 145 cm	Ejeravgift:
	0-100 km/t.: 8,10 sek.		Vægt: 1.510 kg.	DKK 3.840
				Produktionsår:
				-

## Finanseringstilbud

**Bakkens Biler ApS** tilbyder at finansiere denne Mercedes C220 i samarbejde med **Santander Consumer Bank**. Vil du benytte dette tilbud skal du blot nævne det for forhandleren.

Bilens pris: kr. 199.900. Lånetype: Fast rente. Løbetid: 60 måneder.

Udbetaling	Lånebeløb	Samlede omk.	Samlet beløb	Debitorrente	ÅOP	Ydelse/pr.mdr.
kr. 79.960 (40%)	kr. 119.940	kr. 29.521	kr. 149.461	4,06%	11,84%	kr. 3.114
kr. 59.970 (30%)	kr. 139.930	kr. 32.061	kr. 171.991	4,06%	11,03%	kr. 3.584
kr. 79.960 (40%)	kr. 119.940	kr. 32.873	kr. 152.813	4,06%	10,44%	kr. 2.547
kr. 39.980 (20%)	kr. 159.920	kr. 34.707	kr. 194.627	4,06%	10,45%	kr. 4.055
kr. 59.970 (30%)	kr. 139.930	kr. 35.847	kr. 175.777	4,06%	9,78%	kr. 2.930
kr. 39.980 (20%)	kr. 159.920	kr. 38.934	kr. 198.854	4,06%	9,31%	kr. 3.315

\*Forbehold for indtastnings og beregningsfejl.