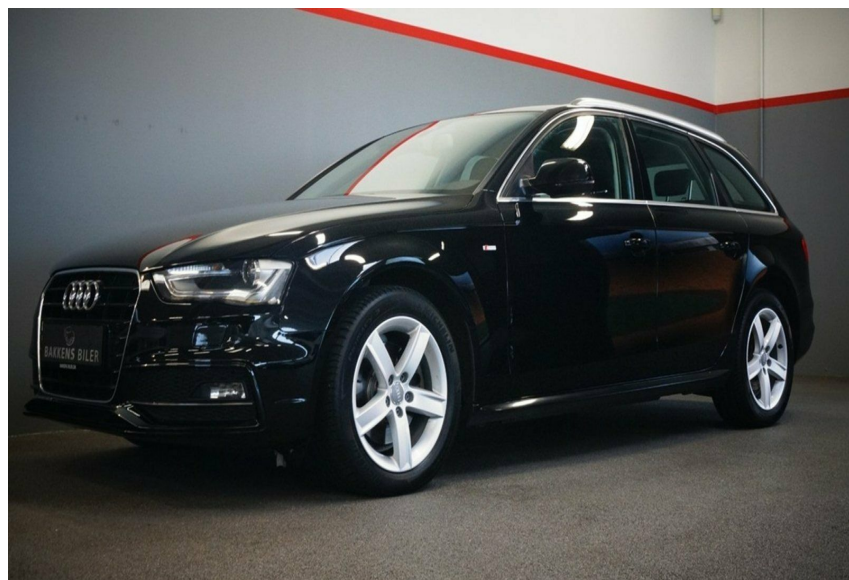
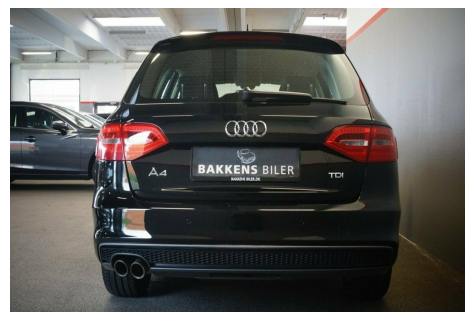
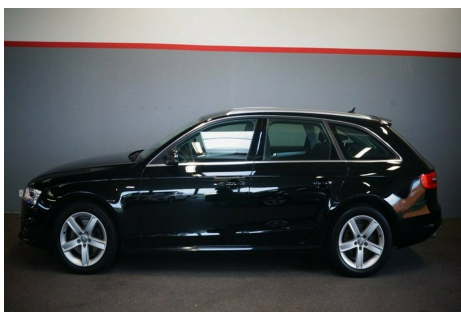
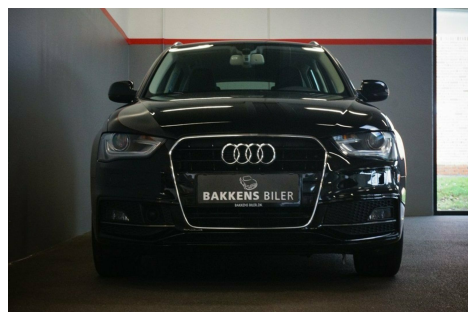


Audi A4 · 2,0 · TDi 150 S-line Avant Multitr.



Pris: 213.900,-

Type:	Personvogn
Modelår:	2015
1. indreg:	08/2015
Kilometer:	157.000 km.
Brændstof:	Diesel
Farve:	Sort
Antal døre:	5



DENNE BIL LEVERES NYSYNET OG MED 12 MDR 100% AUTOTJEK GARANTI SAMT FEJLFRI BRUGTBILS ATTEST!
 FINANSIERINGSFORSLAG - Mdr. ydelse 2308 - løbetid 8 år · variabel rente 2 ·49% · ÅOP 5 ·5% · udbetaling 44.980 - - - KAN
 OGSÅ FINANSIERES UDEN UDBETALING · RING OG FÅ ET UFORPLIGTENDE TILBUD PÅ 97209090 *UDSTYR* 8 TRINS
 AUT.GEAR - XENON - S-LINE EXTERIØR - NAVIGATION - ADAPTIV FARTPILOT - LANE ASSIST - LED kørelys - Fjernlysassistent -
 Parkeringssensor for/bag - El betjent bagklap - Rest recommendation - Audi Braking guard - - Chromelister - Fuldaut. klima - 2 zone
 klima - Håndfrit til mobil - Bluetooth - Automatisk lys - El indst. forsæder m. lændestøtte - Elektronisk håndbremse - 17" alufælge -
 Cd/radio m. aux indgang - 4x el-ruder - El-spejle m/varme - Automatisk start/stop - Dæktryksmåler - Multifunktions læderrat -
 Kørecomputer - Infocenter - Auto. nedbl. bakspejl - Udsv. temp. måler - Regnsensor - Sædevarme - Armlæn - Isofix -
 Bagagerumsdækken - Kopholder - Stofindtræk - Splitbagsæde - Lygtevasker - Tågelygter - Airbag - Abs - Antispin - Esp - Servo -
 Hvide blink - Indfarvede kofangere - Ikke ryger - Diesel partikel filter - Service ok - - Vi tager gerne deres bil i bytte! - - Ring inden
 besigtigelse så I ikke køre forgæves

Motor	Ydelse	Transmission	Mål	Økonomi
Volume: 2,0	Effekt: 150 HK.	Forhjulstræk	Længde: 470 cm.	Tank: 63 l.
Cylinder: 4	Moment: 320	Gear: Automatgear	Bredde: 183 cm.	Km/l: 21,3 l.
Antal ventiler: 16	Topfart: 200 km/t.		Højde: 144 cm	Ejeravgift: DKK 3.840
	0-100 km/t.: 9,50 sek.		Vægt: 1.595 kg.	Produktionsår: -

Finanseringstilbud

Bakkens Biler ApS tilbyder at finansiere denne Audi A4 i samarbejde med **Santander Consumer Bank**. Vil du benytte dette tilbud skal du blot nævne det for forhandleren.

Bilens pris: kr. 213.900. Lånetype: Fast rente. Løbetid: 96 måneder.

Udbetaling	Lånebeløb	Samlede omk.	Samlet beløb	Debitorrente	ÅOP	Ydelse/pr.mdr.
kr. 85.560 (40%)	kr. 128.340	kr. 25.982	kr. 154.322	2,52%	9,76%	kr. 3.216
kr. 64.170 (30%)	kr. 149.730	kr. 27.964	kr. 177.694	2,52%	9,02%	kr. 3.703
kr. 85.560 (40%)	kr. 128.340	kr. 28.319	kr. 156.659	2,52%	8,46%	kr. 2.612
kr. 42.780 (20%)	kr. 171.120	kr. 30.066	kr. 201.186	2,52%	8,49%	kr. 4.192
kr. 64.170 (30%)	kr. 149.730	kr. 30.600	kr. 180.330	2,52%	7,84%	kr. 3.006
kr. 85.560 (40%)	kr. 128.340	kr. 30.676	kr. 159.016	2,52%	7,58%	kr. 2.209
kr. 42.780 (20%)	kr. 171.120	kr. 32.983	kr. 204.103	2,52%	7,41%	kr. 3.402
kr. 85.560 (40%)	kr. 128.340	kr. 33.043	kr. 161.383	2,52%	6,96%	kr. 1.922
kr. 64.170 (30%)	kr. 149.730	kr. 33.238	kr. 182.968	2,52%	7,06%	kr. 2.542
kr. 85.560 (40%)	kr. 128.340	kr. 35.429	kr. 163.769	2,52%	6,49%	kr. 1.706
kr. 64.170 (30%)	kr. 149.730	kr. 35.906	kr. 185.636	2,52%	6,50%	kr. 2.210
kr. 42.780 (20%)	kr. 171.120	kr. 35.915	kr. 207.035	2,52%	6,68%	kr. 2.876
kr. 64.170 (30%)	kr. 149.730	kr. 38.583	kr. 188.313	2,52%	6,08%	kr. 1.962
kr. 42.780 (20%)	kr. 171.120	kr. 38.866	kr. 209.986	2,52%	6,17%	kr. 2.500
kr. 42.780 (20%)	kr. 171.120	kr. 41.843	kr. 212.963	2,52%	5,78%	kr. 2.219

*Forbehold for indtastnings og beregningsfejl.