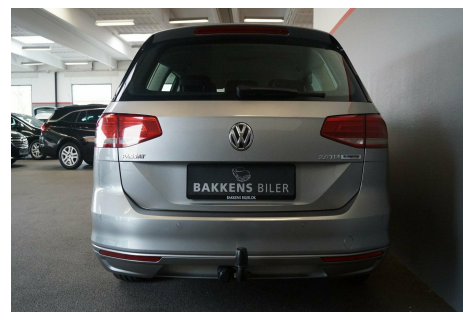
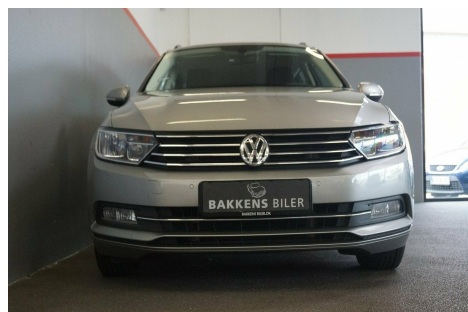


VW Passat · 2,0 · TDi 150 Comfortl. Vari.



Pris: 187.900,-

Type:	Personvogn
Modelår:	2015
1. indreg:	04/2015
Kilometer:	148.000 km.
Brændstof:	Diesel
Farve:	Gråmetal
Antal døre:	5



LEVERES NYSYNET OG NYSERVICERET! TOUCHSKÆRM m. aux/usb indgang - PARKERINGSSENSOR FOR/BAG - NØGLEFRI BETJENING - TRÆTHEDSREGISTRERING - Fartpilot/fartbegrænser - Fulldaut. klima - 3 zone klima - Holder/lader til Iphone - Køl i handskerum - 6 gear - Håndfrit til mobil - Bluetooth - Multifunktions læderrat - Automatisk lys - 16" alufælge - Cd/radio - Elektronisk håndbremse - 4x el-ruder - El-spejle m/varme - Regnsensor - Auto hold - 3 trins sædevarme - Højdejust. forsæde - El indst. førersæde - Fjernb. c.lås - Kørecomputer - Infocenter - Ud. temp. måler - Automatisk start/stop - Dæktryksmåler - Armlæn - Isofix - Bagagerumsdækken - Kopholder - Stofindtræk - Splitbagsæde - Lygtevasker - Tågelygter - Airbag - Abs - Antispin - Esp - Servo - Hvide blink - Indfarvede kofangere - Ikke ryger - Service ok - Diesel partikel filter - Træk--- Attraktiv finansiering både med og uden udbetaling tilbydes - Vi tager gerne deres bil i bytte! -- Ring 97209090 inden besigtigelse så I ikke køre forgæves

Motor	Ydelse	Transmission	Mål	Økonomi
Volume: 2,0	Effekt: 150 HK.	Forhjulstræk	Længde: 477 cm.	Tank: 66 l.
Cylinder: 4	Moment: 340	Gear: Manuel gear	Bredde: 183 cm.	Km/l: 24,4 l.
Antal ventiler: 16	Topfart: 218 ktm/t.		Højde: 148 cm	Ejeravgift:
	0-100 km/t.: 8,90 sek.		Vægt: 1.505 kg.	DKK 1.500
				Produktionsår:
				-

Finanseringstilbud

Bakkens Biler ApS tilbyder at finansiere denne VW Passat i samarbejde med **Santander Consumer Bank**. Vil du benytte dette tilbud skal du blot nævne det for forhandleren.

Bilens pris: kr. 187.900. Lånetype: Fast rente. Løbetid: 84 måneder.

Udbetaling	Lånebeløb	Samlede omk.	Samlet beløb	Debitorrente	ÅOP	Ydelse/pr.mdr.
kr. 75.160 (40%)	kr. 112.740	kr. 24.470	kr. 137.210	2,52%	10,46%	kr. 2.859
kr. 56.370 (30%)	kr. 131.530	kr. 26.244	kr. 157.774	2,52%	9,62%	kr. 3.287
kr. 75.160 (40%)	kr. 112.740	kr. 26.601	kr. 139.341	2,52%	9,03%	kr. 2.323
kr. 37.580 (20%)	kr. 150.320	kr. 28.127	kr. 178.447	2,52%	9,03%	kr. 3.718
kr. 56.370 (30%)	kr. 131.530	kr. 28.626	kr. 160.156	2,52%	8,34%	kr. 2.670
kr. 75.160 (40%)	kr. 112.740	kr. 28.744	kr. 141.484	2,52%	8,08%	kr. 1.966
kr. 37.580 (20%)	kr. 150.320	kr. 30.759	kr. 181.079	2,52%	7,85%	kr. 3.018
kr. 75.160 (40%)	kr. 112.740	kr. 30.896	kr. 143.636	2,52%	7,40%	kr. 1.711
kr. 56.370 (30%)	kr. 131.530	kr. 31.027	kr. 162.557	2,52%	7,49%	kr. 2.258
kr. 37.580 (20%)	kr. 150.320	kr. 33.416	kr. 183.736	2,52%	7,07%	kr. 2.552
kr. 56.370 (30%)	kr. 131.530	kr. 33.442	kr. 164.972	2,52%	6,88%	kr. 1.964
kr. 37.580 (20%)	kr. 150.320	kr. 36.083	kr. 186.403	2,52%	6,51%	kr. 2.220