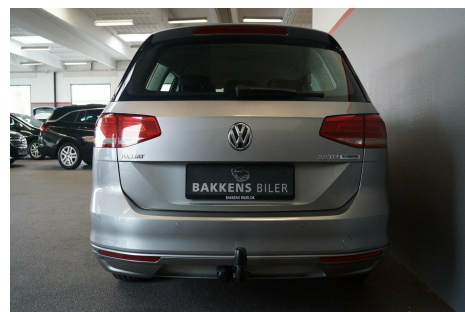
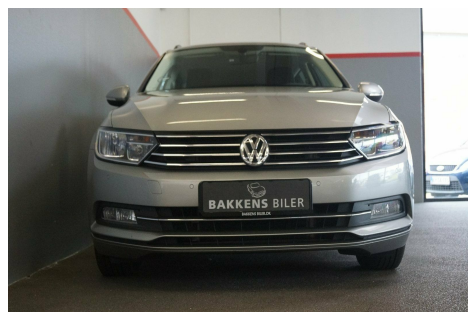


VW Passat · 2,0 · TDi 150 Comfortl. Vari.



Pris: 187.900,-

| | |
|-------------|-------------|
| Type: | Personvogn |
| Modelår: | 2015 |
| 1. indreg: | 04/2015 |
| Kilometer: | 148.000 km. |
| Brændstof: | Diesel |
| Farve: | Gråmetal |
| Antal døre: | 5 |



LEVERES NYSYNET OG NYSERVICERET! TOUCHSKÆRM m. aux/usb indgang - PARKERINGSSENSOR FOR/BAG - NØGLEFRI BETJENING - TRÆTHEDSREGISTRERING - Fartpilot/fartbegrænser - Fulldaut. klima - 3 zone klima - Holder/lader til Iphone - Køl i handskerum - 6 gear - Håndfrit til mobil - Bluetooth - Multifunktions læderrat - Automatisk lys - 16" alufælge - Cd/radio - Elektronisk håndbremse - 4x el-ruder - El-spejle m/varme - Regnsensor - Auto hold - 3 trins sædevarme - Højdejust. forsæde - El indst. førersæde - Fjernb. c.lås - Kørecomputer - Infocenter - Ud. temp. måler - Automatisk start/stop - Dæktryksmåler - Armlæn - Isofix - Bagagerumsdækken - Kopholder - Stofindtræk - Splitbagsæde - Lygtevasker - Tågelygter - Airbag - Abs - Antispin - Esp - Servo - Hvide blink - Indfarvede kofangere - Ikke ryger - Service ok - Diesel partikel filter - Træk--- Attraktiv finansiering både med og uden udbetaling tilbydes - Vi tager gerne deres bil i bytte! -- Ring 97209090 inden besigtigelse så I ikke køre forgæves

| Motor | Ydelse | Transmission | Mål | Økonomi |
|--------------------|------------------------|-------------------|-----------------|----------------|
| Volume: 2,0 | Effekt: 150 HK. | Forhjulstræk | Længde: 477 cm. | Tank: 66 l. |
| Cylinder: 4 | Moment: 340 | Gear: Manuel gear | Bredde: 183 cm. | Km/l: 24,4 l. |
| Antal ventiler: 16 | Topfart: 218 ktm/t. | | Højde: 148 cm | Ejeravgift: |
| | 0-100 km/t.: 8,90 sek. | | Vægt: 1.505 kg. | DKK 1.500 |
| | | | | Produktionsår: |
| | | | | - |

Finanseringstilbud

Bakkens Biler ApS tilbyder at finansiere denne VW Passat i samarbejde med **Santander Consumer Bank**. Vil du benytte dette tilbud skal du blot nævne det for forhandleren.

Bilens pris: kr. 187.900. Lånetype: Fast rente. Løbetid: 84 måneder.

| Udbetaling | Lånebeløb | Samlede omk. | Samlet beløb | Debitorrente | ÅOP | Ydelse/pr.mdr. |
|------------------|-------------|--------------|--------------|--------------|--------|----------------|
| kr. 75.160 (40%) | kr. 112.740 | kr. 24.470 | kr. 137.210 | 2,52% | 10,46% | kr. 2.859 |
| kr. 56.370 (30%) | kr. 131.530 | kr. 26.244 | kr. 157.774 | 2,52% | 9,62% | kr. 3.287 |
| kr. 75.160 (40%) | kr. 112.740 | kr. 26.601 | kr. 139.341 | 2,52% | 9,03% | kr. 2.323 |
| kr. 37.580 (20%) | kr. 150.320 | kr. 28.127 | kr. 178.447 | 2,52% | 9,03% | kr. 3.718 |
| kr. 56.370 (30%) | kr. 131.530 | kr. 28.626 | kr. 160.156 | 2,52% | 8,34% | kr. 2.670 |
| kr. 75.160 (40%) | kr. 112.740 | kr. 28.744 | kr. 141.484 | 2,52% | 8,08% | kr. 1.966 |
| kr. 37.580 (20%) | kr. 150.320 | kr. 30.759 | kr. 181.079 | 2,52% | 7,85% | kr. 3.018 |
| kr. 75.160 (40%) | kr. 112.740 | kr. 30.896 | kr. 143.636 | 2,52% | 7,40% | kr. 1.711 |
| kr. 56.370 (30%) | kr. 131.530 | kr. 31.027 | kr. 162.557 | 2,52% | 7,49% | kr. 2.258 |
| kr. 37.580 (20%) | kr. 150.320 | kr. 33.416 | kr. 183.736 | 2,52% | 7,07% | kr. 2.552 |
| kr. 56.370 (30%) | kr. 131.530 | kr. 33.442 | kr. 164.972 | 2,52% | 6,88% | kr. 1.964 |
| kr. 37.580 (20%) | kr. 150.320 | kr. 36.083 | kr. 186.403 | 2,52% | 6,51% | kr. 2.220 |