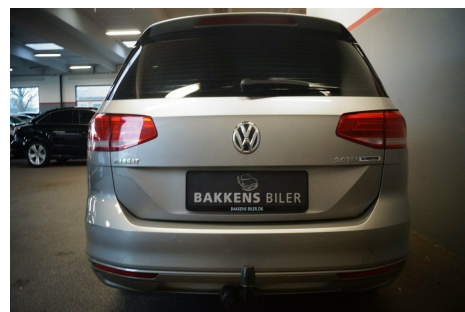
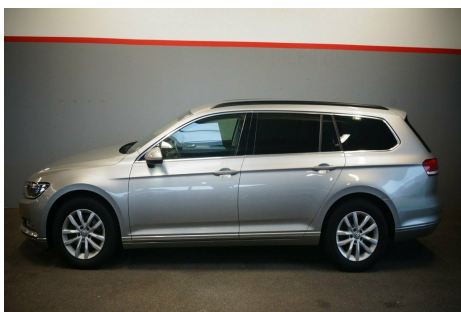


## VW Passat · 2,0 · TDi 150 Comfortl. Vari. DSG



**Pris: 229.900,-**

Type:	Personvogn
Modelår:	2017
1. indreg:	08/2016
Kilometer:	156.000 km.
Brændstof:	Diesel
Farve:	Sølvmetal
Antal døre:	5



DSG automatgear med PADDLESHIFT · adaptiv fartpilot · city emergency brake · parkeringssensor for/bag · træthedsregistrering · bakkamera · fjernlysassistent · nøglefri betjening · fuldaut. klima · 3 zone klima · touchskærm m. aux/usb indgang · varme i forrude · el indst. førersæde m. lændestøtte · bluetooth · håndfrit til mobil · multifunktions læderrat m. varme · automatisk lys · varme i bagsæder · 4x el-ruder · el-spejle m/varme og klapfunktion · 16" alufælge · elektronisk håndbremse · auto hold · køl i handskerum · auto. nedbl. bakspejl · regnsensor · udv. temp. måler · sædevarme · højdejust. forsæde · kørecomputer · fjernb. c.lås · infocenter · automatisk start/stop · cd/radio · armlæn · isofix · bagagerumsdækken · kopholder · stofindtræk · splitbagsæde · tågelygter · 6 airbag · hvide blink · indfarvede kofangere · mørktonede ruder i bag · ikke ryger · diesel partikel filter · træk--- Attraktiv finansiering både med og uden udbetaling tilbydes - Vi tager gerne deres bil i bytte! -- Ring 97209090 inden besigtigelse så I ikke køre forgæves

Motor	Ydelse	Transmission	Mål	Økonomi
Volume: 2,0	Effekt: 150 HK.	Forhjulstræk	Længde: 477 cm.	Tank: 66 l.
Cylinder: 4	Moment: 340	Gear: Automatgear	Bredde: 183 cm.	Km/l: 22,2 l.
Antal ventiler: 16	Topfart: 216 ktm/t.		Højde: 148 cm	Ejeravgift:
	0-100 km/t.: 8,90 sek.		Vægt: 1.541 kg.	DKK 3.840
				Produktionsår:
				-

## Finanseringstilbud

**Bakkens Biler ApS** tilbyder at finansiere denne VW Passat i samarbejde med **Santander Consumer Bank**. Vil du benytte dette tilbud skal du blot nævne det for forhandleren.

Bilens pris: kr. 229.900. Lånetype: Fast rente. Løbetid: 96 måneder.

Udbetaling	Lånebeløb	Samlede omk.	Samlet beløb	Debitorrente	ÅOP	Ydelse/pr.mdr.
kr. 91.960 (40%)	kr. 137.940	kr. 25.259	kr. 163.199	2,01%	8,84%	kr. 3.400
kr. 68.970 (30%)	kr. 160.930	kr. 27.234	kr. 188.164	2,01%	8,18%	kr. 3.921
kr. 91.960 (40%)	kr. 137.940	kr. 27.309	kr. 165.249	2,01%	7,60%	kr. 2.755
kr. 45.980 (20%)	kr. 183.920	kr. 29.208	kr. 213.128	2,01%	7,68%	kr. 4.441
kr. 91.960 (40%)	kr. 137.940	kr. 29.379	kr. 167.319	2,01%	6,78%	kr. 2.324
kr. 68.970 (30%)	kr. 160.930	kr. 29.532	kr. 190.462	2,01%	7,06%	kr. 3.175
kr. 91.960 (40%)	kr. 137.940	kr. 31.449	kr. 169.389	2,01%	6,19%	kr. 2.017
kr. 45.980 (20%)	kr. 183.920	kr. 31.757	kr. 215.677	2,01%	6,65%	kr. 3.595
kr. 68.970 (30%)	kr. 160.930	kr. 31.849	kr. 192.779	2,01%	6,31%	kr. 2.678
kr. 91.960 (40%)	kr. 137.940	kr. 33.536	kr. 171.476	2,01%	5,75%	kr. 1.787
kr. 68.970 (30%)	kr. 160.930	kr. 34.175	kr. 195.105	2,01%	5,78%	kr. 2.323
kr. 45.980 (20%)	kr. 183.920	kr. 34.316	kr. 218.236	2,01%	5,96%	kr. 3.032
kr. 68.970 (30%)	kr. 160.930	kr. 36.509	kr. 197.439	2,01%	5,38%	kr. 2.057
kr. 45.980 (20%)	kr. 183.920	kr. 36.893	kr. 220.813	2,01%	5,47%	kr. 2.629
kr. 45.980 (20%)	kr. 183.920	kr. 39.470	kr. 223.390	2,01%	5,10%	kr. 2.328

\*Forbehold for indtastnings og beregningsfejl.