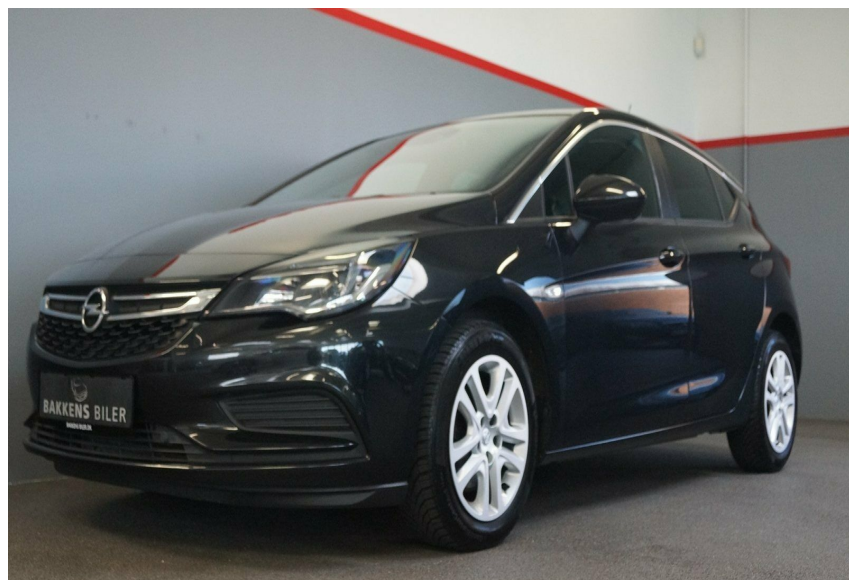
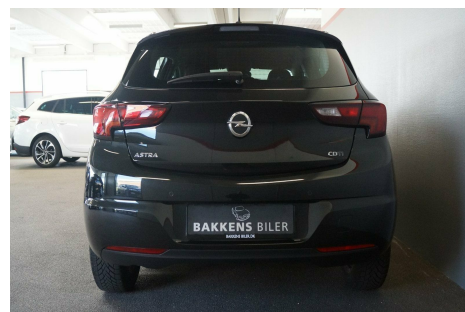
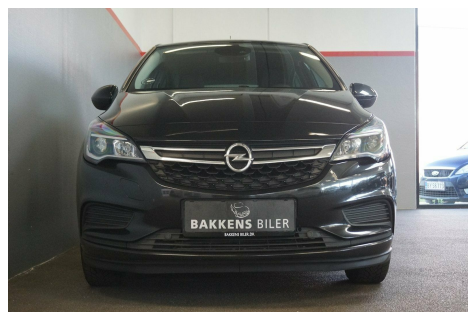


## Opel Astra · 1,6 · CDTi 110 Enjoy



**Pris: 133.900,-**

Type:	Personvogn
Modelår:	2016
1. indreg:	06/2016
Kilometer:	100.000 km.
Brændstof:	Diesel
Farve:	Sortmetal
Antal døre:	5



Navigation via carplay - Kun 600 kr./halvårlig ejeravgift og 29 · 4 km/!! Touchskærm · apple carplay · android auto · lane assist · vejskiltegenkendelse · kollisionsadvarsel · automatisk nødbremsesystem · fuldaut. klima · 2 zone klima · parkeringssensor for/bag · håndfrit til mobil · bluetooth · 6 gear · multifunktions læderrat med varme · fartpilot/begrænser · radio med aux/usb indgang · står på strukturfølge med vinterdæk · automatisk lys · regnsensor · sædevarme · højdejust. forsæde · udv. temp. måler · fjernb. c.lås · kørecomputer · infocenter · auto. nedbl. bakspejl · 4x el-ruder · el-spejle · automatisk start/stop · dæktryksmåler · armlæn · isofix · mørktonede ruder i bag · bagagerumsdækken · kopholder · stofindtræk · splitbagsæde · airbag · abs · antispin · esp · servo · indfarvede kofangere · ikke ryger · diesel partikel filter · service ok--- Attraktiv finansiering både med og uden udbetaling tilbydes - Vi tager gerne deres bil i bytte! -- Ring 97209090 inden besigtigelse så I ikke køre forgæves

Motor	Ydelse	Transmission	Mål	Økonomi
Volume: 1,6	Effekt: 110 HK.	Forhjulstræk	Længde: 437 cm.	Tank: 47 l.
Cylinder: 4	Moment: 300	Gear: Manuel gear	Bredde: 181 cm.	Km/l: 29,4 l.
Antal ventiler: 16	Topfart: 195 ktm/t.		Højde: 149 cm	Ejeravgift:
	0-100 km/t.: 11,00 sek.		Vægt: 1.275 kg.	DKK 1.200
				Produktionsår:
				-

## Finanseringstilbud

**Bakkens Biler ApS** tilbyder at finansiere denne Opel Astra i samarbejde med **Santander Consumer Bank**. Vil du benytte dette tilbud skal du blot nævne det for forhandleren.

Bilens pris: kr. 133.900. Lånetype: Fast rente. Løbetid: 96 måneder.

Udbetaling	Lånebeløb	Samlede omk.	Samlet beløb	Debitorrente	ÅOP	Ydelse/pr.mdr.
kr. 53.560 (40%)	kr. 80.340	kr. 21.969	kr. 102.309	2,52%	13,13%	kr. 2.132
kr. 40.170 (30%)	kr. 93.730	kr. 22.875	kr. 116.605	2,52%	11,74%	kr. 2.430
kr. 53.560 (40%)	kr. 80.340	kr. 23.675	kr. 104.015	2,52%	11,21%	kr. 1.734
kr. 26.780 (20%)	kr. 107.120	kr. 24.007	kr. 131.127	2,52%	10,79%	kr. 2.732
kr. 40.170 (30%)	kr. 93.730	kr. 24.755	kr. 118.485	2,52%	10,07%	kr. 1.975
kr. 53.560 (40%)	kr. 80.340	kr. 25.386	kr. 105.726	2,52%	9,93%	kr. 1.469
kr. 26.780 (20%)	kr. 107.120	kr. 26.060	kr. 133.180	2,52%	9,30%	kr. 2.220
kr. 40.170 (30%)	kr. 93.730	kr. 26.646	kr. 120.376	2,52%	8,97%	kr. 1.672
kr. 53.560 (40%)	kr. 80.340	kr. 27.104	kr. 107.444	2,52%	9,03%	kr. 1.280
kr. 26.780 (20%)	kr. 107.120	kr. 28.127	kr. 135.247	2,52%	8,31%	kr. 1.879
kr. 40.170 (30%)	kr. 93.730	kr. 28.536	kr. 122.266	2,52%	8,18%	kr. 1.456
kr. 53.560 (40%)	kr. 80.340	kr. 28.826	kr. 109.166	2,52%	8,34%	kr. 1.138
kr. 26.780 (20%)	kr. 107.120	kr. 30.208	kr. 137.328	2,52%	7,60%	kr. 1.635
kr. 40.170 (30%)	kr. 93.730	kr. 30.447	kr. 124.177	2,52%	7,59%	kr. 1.294
kr. 26.780 (20%)	kr. 107.120	kr. 32.293	kr. 139.413	2,52%	7,07%	kr. 1.453

\*Forbehold for indtastnings og beregningsfejl.