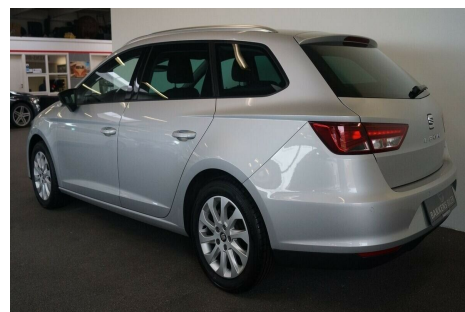


## Seat Leon · 1,6 · TDi 110 Style ST DSG



**Pris: 174.900,-**

Type:	Personvogn
Modelår:	2016
1. indreg:	06/2016
Kilometer:	100.000 km.
Brændstof:	Diesel
Farve:	Sølvmetal
Antal døre:	5



Highlights: \* 7 TRINS DSG AUTOMATGAER \* DELLÆDER/ALCANTARA \* ADAPTIV FARTPILOT \* LANEASSIST \* FULL LED LYGTER \* NAVIGATION \* VEJSKILTEGENKENDELSE \* PARKERINGSSSENSOR FOR/BAG \* AFT. TRÆK TIL 1500 KG Komplet udstyrsliste: Touchskærm · træthedsregistrering · fuldaut. klima · 2 zone klima · 16" alufælge · automatisk lys · front assist · multifunktionsrat · håndfrit til mobil · bluetooth · cd/radio med aux/usb indgang · 4x el-ruder · el-spejle m/varme og klapfunktion · automatisk start/stop · dæktryksmåler · auto. nedbl. bakspejl · udv. temp. måler · regnsensor · sædevarme · højdejust. forsæde · fjernb. c.lås · kørecomputer · infocenter · armlæn · isofix · bagagerumsdækken · kopholder · splitbagsæde · tågelygter · lygtevasker · abs · antispin · esp · servo · automatisk nødbremsesystem · hvide blink · indfarvede kofangere · tagræling · mørktonede ruder i bag · ikke ryger · diesel partikel filter · service ok--- Attraktiv finansiering både med og uden udbetaling tilbydes - Vi tager gerne deres bil i bytte! - Ring 97209090 inden besigtigelse så I ikke køre forgæves eller send os en mail til salg@bakkensbiler.dk og book en prøvetur SE MERE PÅ WWW.BAKKENSBILER.DK

Motor	Ydelse	Transmission	Mål	Økonomi
Volume: 1,6	Effekt: 110 HK.	Forhjulstræk	Længde: 454 cm.	Tank: 50 l.
Cylinder: 4	Moment: 250	Gear: Automatgear	Bredde: 182 cm.	Km/l: 25 l.
Antal ventiler: 16	Topfart: 194 ktm/t.		Højde: 145 cm	Ejeravgift:
	0-100 km/t.: 10,90 sek.		Vægt: 1.326 kg.	DKK 2.180
				Produktionsår:
				-

## Finanseringstilbud

**Bakkens Biler ApS** tilbyder at finansiere denne Seat Leon i samarbejde med **Santander Consumer Bank**. Vil du benytte dette tilbud skal du blot nævne det for forhandleren.

Bilens pris: kr. 174.900. Lånetype: Fast rente. Løbetid: 96 måneder.

Udbetaling	Lånebeløb	Samlede omk.	Samlet beløb	Debitorrente	ÅOP	Ydelse/pr.mdr.
kr. 69.960 (40%)	kr. 104.940	kr. 23.807	kr. 128.747	2,52%	10,92%	kr. 2.683
kr. 52.470 (30%)	kr. 122.430	kr. 25.479	kr. 147.909	2,52%	10,03%	kr. 3.082
kr. 69.960 (40%)	kr. 104.940	kr. 25.841	kr. 130.781	2,52%	9,41%	kr. 2.180
kr. 34.980 (20%)	kr. 139.920	kr. 27.142	kr. 167.062	2,52%	9,36%	kr. 3.481
kr. 52.470 (30%)	kr. 122.430	kr. 27.738	kr. 150.168	2,52%	8,67%	kr. 2.503
kr. 69.960 (40%)	kr. 104.940	kr. 27.875	kr. 132.815	2,52%	8,40%	kr. 1.845
kr. 34.980 (20%)	kr. 139.920	kr. 29.639	kr. 169.559	2,52%	8,12%	kr. 2.827
kr. 69.960 (40%)	kr. 104.940	kr. 29.927	kr. 134.867	2,52%	7,68%	kr. 1.606
kr. 52.470 (30%)	kr. 122.430	kr. 30.007	kr. 152.437	2,52%	7,77%	kr. 2.118
kr. 69.960 (40%)	kr. 104.940	kr. 31.985	kr. 136.925	2,52%	7,14%	kr. 1.427
kr. 34.980 (20%)	kr. 139.920	kr. 32.155	kr. 172.075	2,52%	7,30%	kr. 2.390
kr. 52.470 (30%)	kr. 122.430	kr. 32.303	kr. 154.733	2,52%	7,13%	kr. 1.843
kr. 52.470 (30%)	kr. 122.430	kr. 34.606	kr. 157.036	2,52%	6,64%	kr. 1.636
kr. 34.980 (20%)	kr. 139.920	kr. 34.681	kr. 174.601	2,52%	6,71%	kr. 2.079
kr. 34.980 (20%)	kr. 139.920	kr. 37.223	kr. 177.143	2,52%	6,27%	kr. 1.846

\*Forbehold for indtastnings og beregningsfejl.