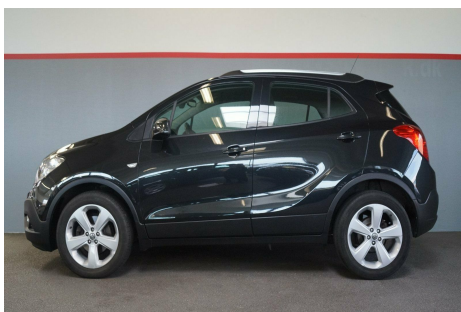
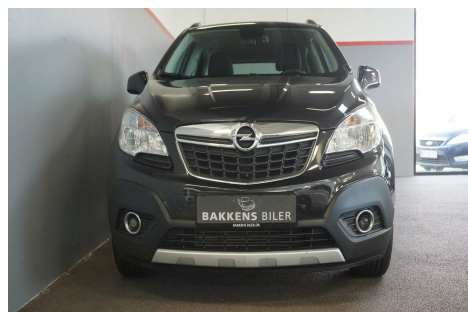


Opel Mokka · 1,7 · CDTi 130 Enjoy eco



Pris: 144.900,-

Type:	Personvogn
Modelår:	2014
1. indreg:	06/2014
Kilometer:	86.000 km.
Brændstof:	Diesel
Farve:	Sortmetal
Antal døre:	5



Fuldaut. klima · 2 zone klima · fartpilot/begrænser · automatisk lys · håndfrit til mobil · bluetooth · multifunktions læderrat med varme · cd/radio med aux/usb indgang · 4x el-ruder · el-spejle · hill assist · 18" alufælge · 6 gear · kørecomputer · infocenter · højdejust. forsæde · sædevarme · udv. temp. måler · fjernb. c.lås · armlæn · isofix · bagagerumsdækken · kopholder · stofindtræk · splitbagsæde · tagræling · tågelygter · airbag · abs · antispin · esp · servo · diesel partikel filter · træk--- Attraktiv finansiering både med og uden udbetaling tilbydes - Vi tager gerne deres bil i bytte! -- Ring 97209090 inden besigtigelse så I ikke køre forgæves

Motor	Ydelse	Transmission	Mål	Økonomi
Volume: 1,7	Effekt: 130 HK.	Forhjulstræk	Længde: 428 cm.	Tank: 52 l.
Cylinder: 4	Moment: 300	Gear: Manuel gear	Bredde: 178 cm.	Km/l: 22,2 l.
Antal ventiler: 16	Topfart: 193 ktm/t.		Højde: 166 cm	Ejeravgift:
	0-100 km/t.: 10,00 sek.		Vægt: 1.429 kg.	DKK 3.840
				Produktionsår:
				-

Finanseringstilbud

Bakkens Biler ApS tilbyder at finansiere denne Opel Mokka i samarbejde med **Santander Consumer Bank**. Vil du benytte dette tilbud skal du blot nævne det for forhandleren.

Bilens pris: kr. 144.900. Lånetype: Fast rente. Løbetid: 84 måneder.

Udbetaling	Lånebeløb	Samlede omk.	Samlet beløb	Debitorrente	ÅOP	Ydelse/pr.mdr.
kr. 57.960 (40%)	kr. 86.940	kr. 25.684	kr. 112.624	4,06%	14,17%	kr. 2.347
kr. 43.470 (30%)	kr. 101.430	kr. 27.158	kr. 128.588	4,06%	12,86%	kr. 2.679
kr. 57.960 (40%)	kr. 86.940	kr. 28.308	kr. 115.248	4,06%	12,35%	kr. 1.921
kr. 28.980 (20%)	kr. 115.920	kr. 28.946	kr. 144.866	4,06%	12,01%	kr. 3.019
kr. 43.470 (30%)	kr. 101.430	kr. 30.089	kr. 131.519	4,06%	11,29%	kr. 2.193
kr. 57.960 (40%)	kr. 86.940	kr. 30.966	kr. 117.906	4,06%	11,15%	kr. 1.638
kr. 28.980 (20%)	kr. 115.920	kr. 32.206	kr. 148.126	4,06%	10,58%	kr. 2.469
kr. 43.470 (30%)	kr. 101.430	kr. 33.060	kr. 134.490	4,06%	10,24%	kr. 1.869
kr. 57.960 (40%)	kr. 86.940	kr. 33.652	kr. 120.592	4,06%	10,29%	kr. 1.436
kr. 28.980 (20%)	kr. 115.920	kr. 35.494	kr. 151.414	4,06%	9,64%	kr. 2.104
kr. 43.470 (30%)	kr. 101.430	kr. 36.076	kr. 137.506	4,06%	9,49%	kr. 1.637
kr. 28.980 (20%)	kr. 115.920	kr. 38.821	kr. 154.741	4,06%	8,96%	kr. 1.843

*Forbehold for indtastnings og beregningsfejl.