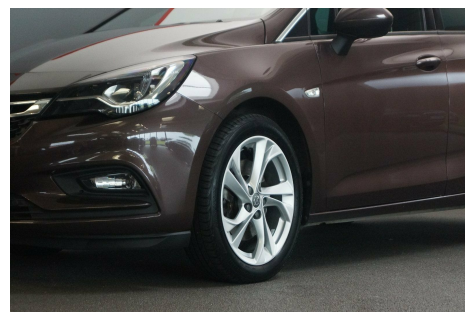


Opel Astra · 1,6 · CDTi 136 Dynamic ST aut.



Pris: 179.900,-

Type:	Personvogn
Modelår:	2016
1. indreg:	07/2016
Kilometer:	83.000 km.
Brændstof:	Diesel
Farve:	
Antal døre:	5



Touchskærm med navigation - Aut.gear/tiptronic - 17" Alufælge - 2 Zone klima - Fjernb. c.lås - Parkeringssensor for og bag - Fartpilot - Kørecomputer - Infocenter - Auto. nedbl. bakspejl - Udv. temp. måler - Regnsensor - Sædevarme - Højdejust. forsæde - 4x El-ruder - El-spejle - Nøglefri betjening - Automatisk start/stop - El betjent bagklap - Dæktryksmåler - Multifunktionsratlædderratt - Håndfrit til mobil - Bluetooth · Android auto - Apple carplay - Armlæn - Isofix - Bagagerumsdækken - Kopholder - Ikke ryger - Stofindtræk - Sorthimmel - Splitbagsæde - Lygtevasker - Xenonlys - Tågelygter - 8 Airbags - Esp - Servo - Lane assist - Service ok - Aftag. træk - Diesel partikel filter - Hvide blink - Indfarvede kofangere Attraktiv finansiering både med og uden udbetaling tilbydes - Vi tager gerne deres bil i bytte!
-- Ring 97209090 inden besigtigelse så I ikke køre forgæves --

Motor	Ydelse	Transmission	Mål	Økonomi
Volume: 1,6	Effekt: 136 HK.	Forhjulstræk	Længde: 470 cm.	Tank: 56 l.
Cylinder: 4	Moment: 320	Gear: Automatgear	Bredde: 181 cm.	Km/l: 21,7 l.
Antal ventiler: 16	Topfart: 200 ktm/t.		Højde: 154 cm	Ejeravgift:
	0-100 km/t.: 10,10 sek.		Vægt: 1.503 kg.	DKK 3.840
				Produktionsår:
				-

Finanseringstilbud

Bakkens Biler ApS tilbyder at finansiere denne Opel Astra i samarbejde med **Santander Consumer Bank**. Vil du benytte dette tilbud skal du blot nævne det for forhandleren.

Bilens pris: kr. 179.900. Lånetype: Fast rente. Løbetid: 96 måneder.

Udbetaling	Lånebeløb	Samlede omk.	Samlet beløb	Debitorrente	ÅOP	Ydelse/pr.mdr.
kr. 71.960 (40%)	kr. 107.940	kr. 22.771	kr. 130.711	2,01%	10,17%	kr. 2.724
kr. 53.970 (30%)	kr. 125.930	kr. 24.286	kr. 150.216	2,01%	9,30%	kr. 3.130
kr. 71.960 (40%)	kr. 107.940	kr. 24.509	kr. 132.449	2,01%	8,69%	kr. 2.208
kr. 35.980 (20%)	kr. 143.920	kr. 25.794	kr. 169.714	2,01%	8,65%	kr. 3.536
kr. 53.970 (30%)	kr. 125.930	kr. 26.207	kr. 152.137	2,01%	7,98%	kr. 2.536
kr. 71.960 (40%)	kr. 107.940	kr. 26.252	kr. 134.192	2,01%	7,71%	kr. 1.864
kr. 35.980 (20%)	kr. 143.920	kr. 27.916	kr. 171.836	2,01%	7,45%	kr. 2.864
kr. 71.960 (40%)	kr. 107.940	kr. 28.004	kr. 135.944	2,01%	7,01%	kr. 1.619
kr. 53.970 (30%)	kr. 125.930	kr. 28.148	kr. 154.078	2,01%	7,11%	kr. 2.140
kr. 71.960 (40%)	kr. 107.940	kr. 29.757	kr. 137.697	2,01%	6,49%	kr. 1.435
kr. 35.980 (20%)	kr. 143.920	kr. 30.041	kr. 173.961	2,01%	6,65%	kr. 2.417
kr. 53.970 (30%)	kr. 125.930	kr. 30.094	kr. 156.024	2,01%	6,48%	kr. 1.858
kr. 53.970 (30%)	kr. 125.930	kr. 32.044	kr. 157.974	2,01%	6,01%	kr. 1.646
kr. 35.980 (20%)	kr. 143.920	kr. 32.175	kr. 176.095	2,01%	6,08%	kr. 2.097
kr. 35.980 (20%)	kr. 143.920	kr. 34.338	kr. 178.258	2,01%	5,65%	kr. 1.857

*Forbehold for indtastnings og beregningsfejl.